

RUMMELSBERGER STIFT STARNBERG

Derungs 
MEDICAL LIGHTING

REFERENZ



Objekt: Rummelsberger Stift, 82319 Starnberg, Deutschland, Tel. +49 8151 263 0, Fax +49 8151 263 15
rummelsberger-stift@rummelsberger.net, www.altenhilfe-rummelsberg.de

Beleuchtungsberatung und Vertrieb: Herbert Waldmann GmbH & Co. KG, 78056 Villingen-Schwenningen, Deutschland
Tel. +49 7720 601 100, Fax +49 7720 601 290, info@waldmann.com, www.waldmann.com

Produktlösung und Produzent: Raumleuchten D^{lite}® **vanera** / D^{lite}® **amadea**
Derungs Licht AG, 9200 Gossau, Schweiz, Tel. +41 71 388 11 66, Fax +41 71 388 11 77
mailbox@derungslicht.com, www.derungslicht.com

PROJEKTBE SCHREIBUNG

Im Rummelsberger Stift sollen sich BewohnerInnen mit altersbedingten Defiziten in ihrer Persönlichkeit angenommen fühlen und einen neuen Lebensmittelpunkt finden. Ein Haus zur Unterstützung der Regeneration von Seele und Sinnen.

Das Objekt

Das mit einem Architekturpreis ausgezeichnete Rummelsberger Stift liegt in einer ruhigen Wohngegend beim Starnberger See. Die Wohnanlage verfügt über Einzel-/Doppelzimmer und einigen Appartements für rüstige sowie pflegebedürftige ältere Menschen. Zusätzlich sind 20 Plätze im beschützenden Wohnbereich für die an Demenz erkrankten BewohnerInnen

vorhanden. Die Zimmer sind mit eigenen, vertrauten Möbeln und Erinnerungsstücken individuell eingerichtet.

Der Empfangsbereich, das „Kaffeestüberl“ sowie die mit viel Liebe angelegte Parklandschaft laden zum Spazieren und Verweilen ein.

Zweck der Einrichtung

Ziel ist es, die Selbständigkeit jedes Einzelnen zu fördern und zu erhalten. Als diakonische Einrichtung gehört die seelsorgerliche Begleitung zum Alltag: «Als Menschen an Ihrer Seite ist uns die persönliche Zuwendung ein besonderes Anliegen und ein fester Bestandteil unserer Arbeit.»

Projektbeschreibung

Mit dem steigenden Durchschnittsalter bei Eintritt in ein Alten-/Pflege- oder Seniorenheim haben sich in den letzten Jahren die Anforderungen an eine Einrichtung verändert.

Das für gesunde Augen ausreichende Licht entsprach nicht mehr den Bedürfnissen von altersbedingten Seh- und Wahrnehmungsgeschwächten. Zudem waren die Leuchten im Energieverbrauch zu hoch.

Zielsetzungen für den Umbau (2009):

- Eine moderne, den Anforderungen der Altenpflege entsprechende Einrichtung
- Marktfähigkeit ausbauen
- Wohlfühlcharakter für Bewohner und Pflegekräfte garantieren

Beschützender Wohnbereich für an Demenz erkrankte Menschen

Der beschützende Wohnbereich wurde speziell auf weglaufgefährdete, an Demenz erkrankte Personen ausgerichtet. Für genügend Betätigungs- und Bewegungsmöglichkeiten im Flur, Gemeinschaftsraum und stimmungsvollen Klanggarten ist gesorgt.

Licht wirkt als maßgebender Zeitgeber. Ist es nicht möglich, die natürliche Lichtquelle zu nutzen, sind Lösungen gefragt, welche unsere biologische Uhr wieder synchronisiert. Die Problematiken, wie gehemmte Tageszeit-Orientierung, Verwirrtheit und Trägheit können mit einer guten Beleuchtung signifikant verringert werden.

Projektumsetzung zur Harmonie des zirkadianen Rhythmus

Zur Unterstützung der Sicherheit und Selbständigkeit ist eine optimale Lichtlösung in den Fluren mittels Direkt-/Indirektbeleuchtung mit einer hohen Beleuchtungsstärke installiert.

Über eine spezielle Lichtsteuerung werden die Leuchten in der Lichtstärke und -farbe automatisch verändert. So werden Lichtszenen in einer Zeitsequenz von 24 Stunden abgespielt. Diese widerspiegeln den Farb- und Helligkeitsverlauf des natürlichen Lichts. Am Morgen ist die Lichtfarbe im Kaltton mit mehr Blauanteil. Bis zum Mittag erfolgt ein fließender Übergang mit Helligkeit und hin zum vollen Farbspektrum (signalisiert mehr Sonnenlicht). Abends kommt das Warmtonlicht zum Einsatz.

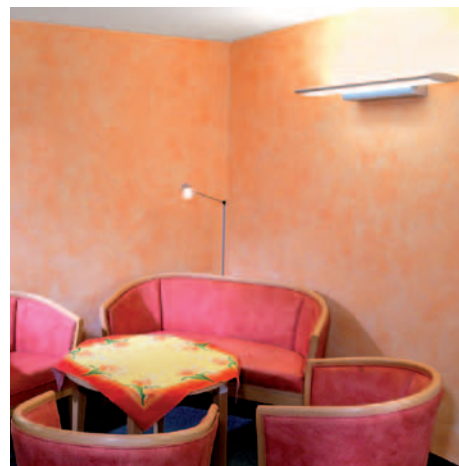
Wohnlich: Milieugerechte Beleuchtungsstärke



Freundlich: Gemeinschaftsbereich dient als Treffpunkt für Gespräche



Stilvoll: Optimale Geltung von Farben und Materialien



LICHTLÖSUNG FÜR MENSCHEN MIT DEMENZ

Über das Auge wird die biologische Wirkung des Lichts vermittelt. Auch ohne Sonnenlicht kann eine optimale Beleuchtungslösung die natürlichen Lichtimpulse ersetzen. Unser Schlaf-/Wachrhythmus bleibt bestehen.

Zirkadiane Rhythmik

Licht ist der wichtigste und stärkste Zeitgeber. Der mit Licht in Abhängigkeit stehende zirkadiane Rhythmus (oder auch innere Uhr genannt) beinhaltet tagesperiodische Vorgänge wie Stoffwechsel- und Hormonfunktionen oder den Schlaf-/Wachzyklus des menschlichen Organismus. Dies mit erstaunlicher Präzision.

Übergangslose Tageslichtnachführung

Eine Lichtsteuerung gibt der Leuchte Impulse und simuliert in einer Sequenz von 24 Stunden die übergangslosen Farbveränderungen im Tageslichtverlauf von Sonnenaufgang bis Sonnenuntergang.

Derungs Licht AG (Entwicklung / Herstellung der Leuchten) nennt dieses dynamische Beleuchtungssystem «Visual Timing Light».

Positive Erfahrungen / Vorteile

- Strukturierung des Tag-Nacht-Rhythmus
- Aktivierung der Sinne
- Erleichterte Orientierung durch Helligkeit; ohne zusätzliche Schattenbildung
- Beibehaltung der Pflegeabläufe: Umgehung der saisonalen Lichtwechsel
- Verbesserung der Leistungsfähigkeit und Wachsamkeit von Personal

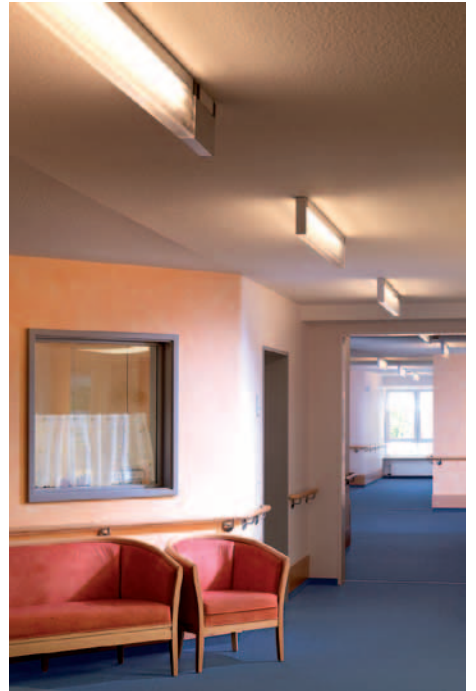
Morgen: Tagesbeginn mit aktivierender und erfrischender Wirkung



Mittag: Harmonisches und angenehmes Raumklima



Abend: Beruhigende und gemütliche Abendstimmung



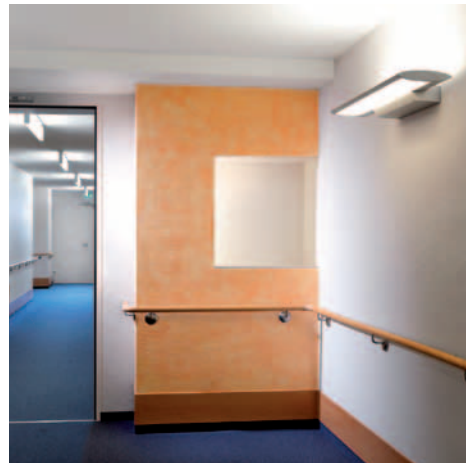
Gut gelöst: Durch eine spezielle Anordnung der Deckenleuchten wird jeder Winkel ausgeleuchtet



Hell: Tageszeit entsprechende Helligkeit



Ausgeleuchtet: Helligkeit in allen Nischen



ERFAHRUNGSBERICHT UND AUSSAGE

«Nicht nur die optische Veränderung, sondern auch der positive Einfluss auf die Bewohner und Mitarbeiter haben uns voll und ganz von dieser Lichtlösung überzeugt.»



Frau Margit Steigner, Diakonin
Leiterin Altenhilfeverbund Starnberg

Das Rummelsberger Stift ist vor 30 Jahren als Altenheim eröffnet worden. Über die Jahre haben sich die Bedürfnisse der Be-

wohner und somit die Anforderungen an das Pflegepersonal verändert. Unser Pflegeteam unterstützt die Bewohner, wenn sie nicht mehr alleine zurechtkommen. Die Selbständigkeit jedes Einzelnen wollen wir fördern und erhalten, damit das Leben so eigenständig und individuell wie möglich gestaltet werden kann.

Immer mehr haben wir wahrgenommen, dass Licht eine große Rolle im Leben/Alltag von Mitarbeitern und älteren Menschen spielt; vor allem bei demenziell veränderten Menschen. Das Wohlfühl und die Sicherheit liegen uns sehr am Herzen. Besonders im beschützenden Bereich sind die an Demenz erkrankten Menschen in sehr starkem Maße durch die Lichtverhältnisse in Fluren, Aufenthaltsbereichen und Zimmern tangiert.

Heute wird der Flur und Gemeinschaftsraum dank optimaler Lichtlösung intensiv als Bewegungszone genutzt. Eine Kom-

ination von Wand- und Deckenleuchte bringt Licht in jeden Winkel. Trotz geringer Deckenhöhe wirken die Flure offen, hell und optisch breiter. Die optimale Lichtverteilung, geringe Schattenbildung und Spiegelung sorgen für:

- Verbesserte Trittsicherheit
- Erleichterung der Augenanpassung bei Raumwechsel
- Bessere Wahrnehmung der entgegenkommenden Gesichter

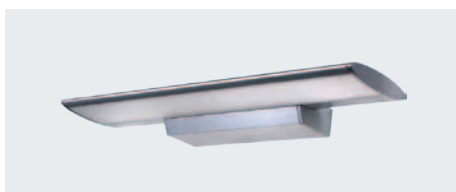
Das Feedback auf die Neuerungen ist von Pflegepersonal und Angehörigen durchwegs positiv. In Herbert Waldmann GmbH & Co. KG haben wir einen kompetenten und zuverlässigen Partner gefunden, mit dem wir auch gerne den Blick in die Zukunft werfen.



PRODUKTE



D-lite® vanera High-End 54/54 C



D-lite® amadea 2x39 W